



TECHAP- VERFAHRENSVENTILE

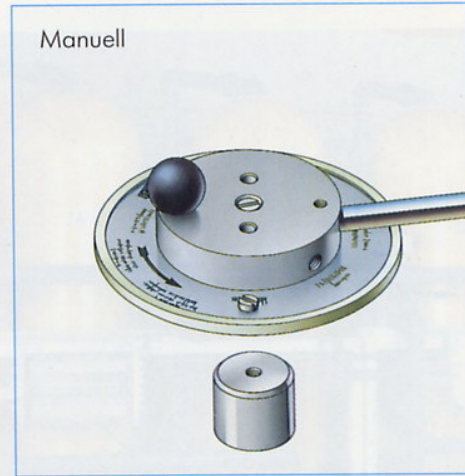
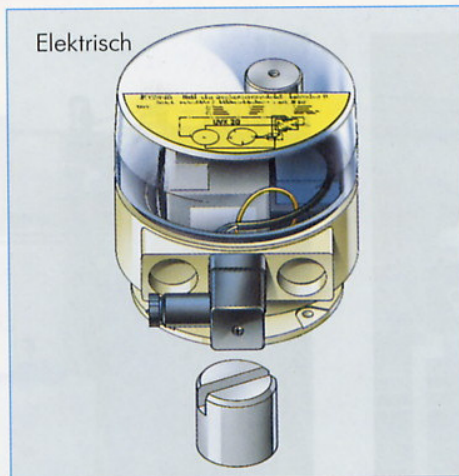


Seit über 25 Jahren
bewährt in allen
Industrie- und
Laborbereichen.

Antriebsalternativen und Anschlüsse

Wichtige Vorteile der TECHAP- Ventile

- ★ Die Bildung von Schleichwasser im Reinwasserkanal ist ausgeschlossen.
- ★ Verschleißfreie Funktion über Jahre hinweg.
- ★ Seit über 25 Jahren bewährt für Frisch- und Kreislaufwasser.
- ★ 1 Ventil ersetzt: 6 Einzelventile; den Injektor; die Mengeneinstellventile; die Rohrbatterie innerhalb des Ventils.
- ★ Absolute chemische Beständigkeit: H_2SO_4 /HCL/NaOH/Kalkmilch usw.
- ★ 4 Verfahren z. Z. lieferbar: UVK, UVG, UVR, UVM
- ★ Einfache Montage (Top oder Flansch), wenig Platzbedarf, geringes Gewicht.
- ★ NEU: Zusätzlicher, innerer Waschkanal zur Leitwert-Messelektrode in der Waschstellung.



Antriebs- Alternativen

Der elektrische Antrieb für verschiedene Spannungen. – Mit Rücklaufperre und Handnotbetätigung.

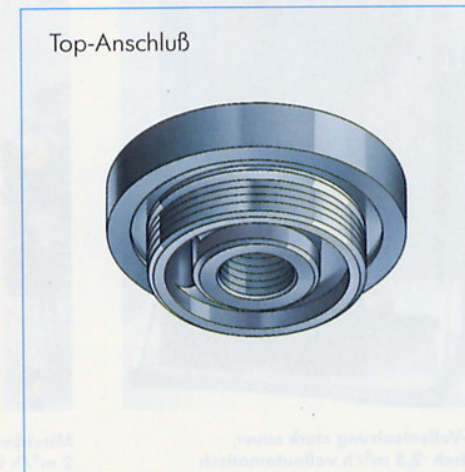
Der manuelle Antrieb (Handraster) für selten zu regenerierende Anlagen und Versuch.

Der pneumatische Antrieb (Schrittantrieb) mit zusätzlichem 3/2-Wege-Magnetventil.

Anschlüsse: Top + Flansch

Der Flanschanschluß zur Rohrmontage. Besonders für die separate Montage von Behältern.

Der Gewindeanschluß für die Top-Montage direkt von oben in den Behälter geschraubt.

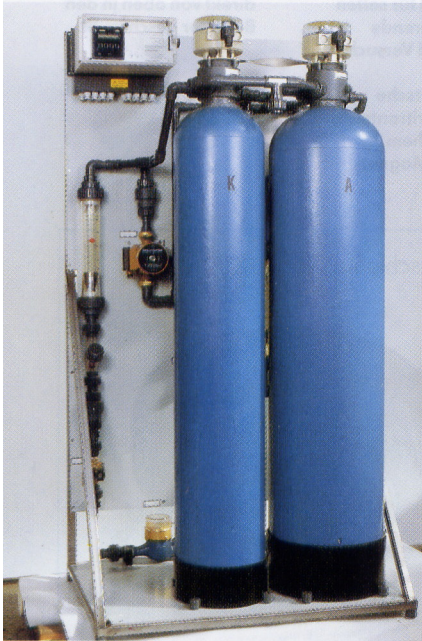




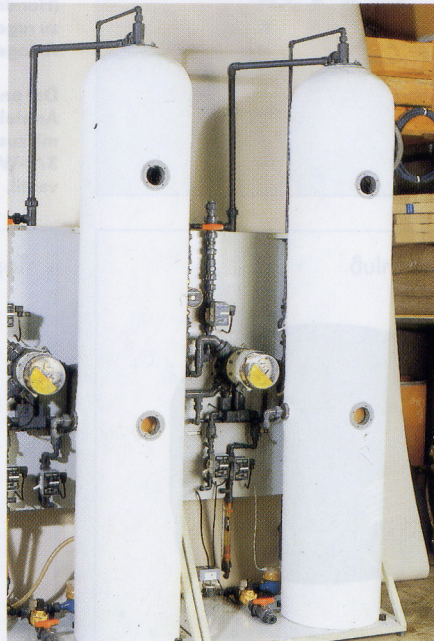
Pendelanlage Frischwasservollentsalzung 15 m³/h UVK 65.1
vorgebaute Verfahrensventile, vollautomatisch.



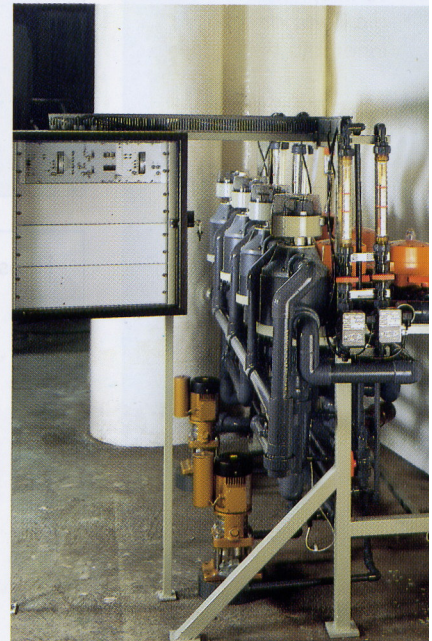
Pendelanlage Kreislauf 2 m³/h stark sauer, schwach basisch
Top-Montage UVG 20.1 vollautomatisch



-Säulen-Vollentsalzung stark sauer,



Mischbett-Pendelanlage vollautomatisch



2-Straßen-Pendelanlage Kreislauf