



TECHAP- VERFAHRENSVENTILE



Konventionell-
Gleichstrom-
regeneration mit
Handraster-
verstellung, oder
EI-Motorstellantrieb
mit Hand-Not-
betätigung oder
Pneumatik-Antrieb.

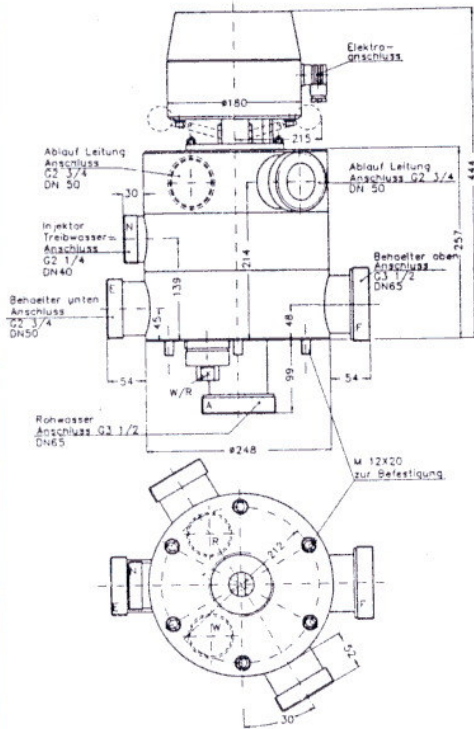
VENTIL-TYP

UVK 65.1

| Sinnbilder | Beschreibung: | UVK 65.1 F1 Best.-Nr. | |
|------------|--|--|--|
| | Stundenleistung 25,0 m ³ | 117 0215 | |
| | Injektor-Auslegung für Düsen-Bohrung. Bitte Druck + Mengen angeben Injektor Gr. III max. 10 000 l/h Injektor Gr. IV max. 25 000 l/h } extern | 118 0211 Gr. III/IV 118 0204 118 0206 | |
| | Anschluß-Satz für Injektor Überwurfmutter + Einlegeteil + O-Ring Injektor Gr. III Injektor Gr. IV | 119 0714 119 0715 | |
| | EI-Motorstellantrieb: 220 V, 50 - 60 Hz 110 V, 50 - 60 Hz 24 V, 50 - 60 Hz 24 V = DC Tropentauglichkeit 60° 95% Lf. | 117 0707 117 0708 117 0709 117 0719 117 0628 | |
| | Pneumatik-Antrieb: 3-Weg-Luft-Steuerventil: 220 V, 50 - 60 Hz 110 V, 50 - 60 Hz 24 V, 50 - 60 Hz 24 V = DC | 117 0562 117 0590 117 0591 117 0592 117 0593 | |
| | Ventilansteuerung durch Handrasterantrieb | 117 0002 | |
| | Rückmeldung 4 Positionen Rückmeldung 1 Position | 117 0762 117 0626 | |
| | Leitwertmesselektrode C = 0,1 G 3/4 | 300 0320 extern | |
| | Anschluß-Satz für Umschaltventile Überwurfmutter + Einlegeteil + O-Ring | 117 0656 | |
| | Behälter-Anschlußstück | siehe sep. Liste | |
| | Rückschlag Regulierventil Einbau in Saugleitung; G 1 1/2 DN25 | 118 0103 | |
| | Service-Werkzeug: Innensechskantschlüssel Stirnlochschlüssel Vierkantschlüssel | 010 0099 010 0100 010 0110 | |
| | Ersatzteilset klein mit Injektor | 117 1153 | |
| | Ersatzteilset groß mit Verteiler + Dichtsitzen | 117 1156 | |

UVK 65.1

UVK 65.1 F1



Rohranschlüsse

| Rohranschl. mit Gewinde | UVK 65.1 F1 DN/Gewinde | mm Rohr- ϕ |
|-------------------------|--------------------------------------|-----------------|
| A Rohwasser | 65 G 3 1/2 | - 75 - |
| B Kanal 2 x | 50 G 2 | - 63 - |
| C Reg. mittel | 50 G 2 1/4 | - 50 - |
| D Reinwasser | kein Anschluss | |
| E Beh. unten | 50 G 2 3/4 | - 63 - |
| F Beh. oben | 65 G 3 1/2 | - 75 - |
| R Rückspülen | Zylindereinsatz von unten mit Blende | |
| W Waschen | Zylindereinsatz von unten | |

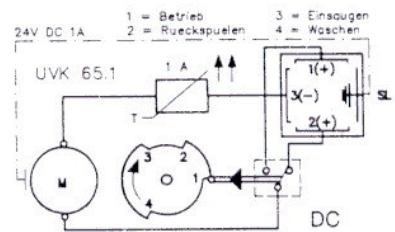
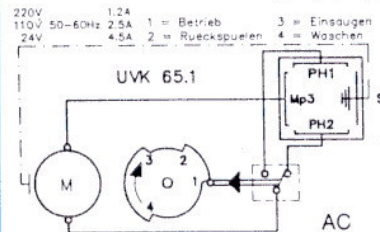
Funktion

UVK 65.1
Konventionelle UV für
Enthärtung/ Entsalzung

| Ventil-Positionen | | HR = Hand | LM = autom. |
|-------------------|-----------------------------|---------------------------------------|-------------|
| 1 | Betrieb | ↓ | ↓ |
| 2 | Rückspülen | ↑ | ↑ |
| 3 | Einsaugen, Regeneriermittel | ↓ | ↓ |
| 3 | Waschen langsam | (+) | (-) |
| | Stop | ↓ | ↓ |
| 4 | Waschen schnell | ↓ | ↓ |
| | Stop | ↓ | ↓ |
| Steuerungsarten | | Handraster od. elektr./pneum. Antrieb | |
| Anbauart | | F | |

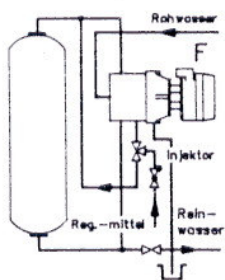
Pfeile zeigen Durchflußrichtung durch die Austauschermasse bzw. das Filtergut.

Ventilansteuerung: (LM)

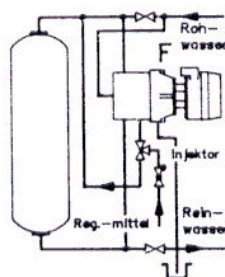


Anbauarten

UVK 65.1 F1
im Hauptstrom



UVK 65.1 F1
im Nebenstrom



Technische Daten

| | |
|---|--|
| Nennweite DN | 65 |
| Hauptstrom Betrieb Nenndurchfluß m ³ /h | 25 |
| Nebenstrom Betrieb Nenndurchfluß m ³ /h | ca. |
| möglicher Behälter ϕ mm bei V = 10 m/h Rückspül- geschwindigkeit | 2 000 mm |
| Druckverlust b. Nenndurch- fluß. | Hauptstrom < 4 mWS Neb.strom = 0 |
| Betriebsdruck bar | 6 (10) |
| Injektor-Treibwasserdruck bar | ≥ 2.5 |
| Injektorgröße | III separat |
| Injektor-Treibwassermenge bei 6 bar | 15 000 l/h max |
| Temperaturbereich °C | 0 - 40 |
| Rückspülwassermenge bei 6 bar min/max einstellbar | 2 - 20 m ³ /h |
| Waschwasser bei 6 bar max. m ³ /h einstellbar | 2 - 25 |
| Einbaulage | beliebig |
| Befestigung | direkt am Ventil |
| Einsatzart | Haupt- oder Nebenstrom |
| Vorfilter < 80 μ m | erforderlich |
| Anschlußart an Rohrleitungen | Schrauben |
| Gewicht mit Stellantrieb | 18 Kp |
| Gewicht ohne Stellantrieb | 12 Kp |

Funktionsbeschreibung

Pos. 1 – Betrieb:
Das Wasser durchfließt das Harz von oben
nach unten.

Pos. 2 – Rückspülen:
Das Wasser durchfließt das Harz von unten
nach oben. Rückspülgeschwindigkeit mit
Schraube im Einsatz des Stellzylinders
einstellbar.

Pos. 3 – Einsaugen:
Regeneriermittel durchfließen den Behälter
von oben nach unten.
Injektor-Standard-Bohrungen:
Größe III, Injektor ist extern in die Rohrlei-
tung zu bauen und muß ausgelegt werden.
Bitte Druck und Mengen angeben.

Pos. 4 – langsam Waschen:
Diese Funktion wird durch Absperren der
Saugleitung mit einem externen Ventil er-
reicht. Das Mehrweg-Umschaltventil befin-
det sich in der Pos. Einsaugen.
Waschgeschwindigkeit = Treibwasser-
durchfluß durch den Injektor.

Pos. 5 – schnell Waschen:
Das Wasser durchfließt das Harz von oben
nach unten. Waschgeschwindigkeit durch
verdrehen des Stellzylinders „W“ einstell-
bar.

Zwischenstellungen:
Bei Umschaltventilen mit Handhebel sind
Zwischenstellungen wie „direkt“ (hier fließt
das Wasser den Behälter umgehend direkt
in die Reinwasserleitung) oder „stop“ (hier
ist der Wasserzufluß gesperrt) möglich.

Beim Einbau der Ventile sind Einbauvor-
schriften zu beachten.